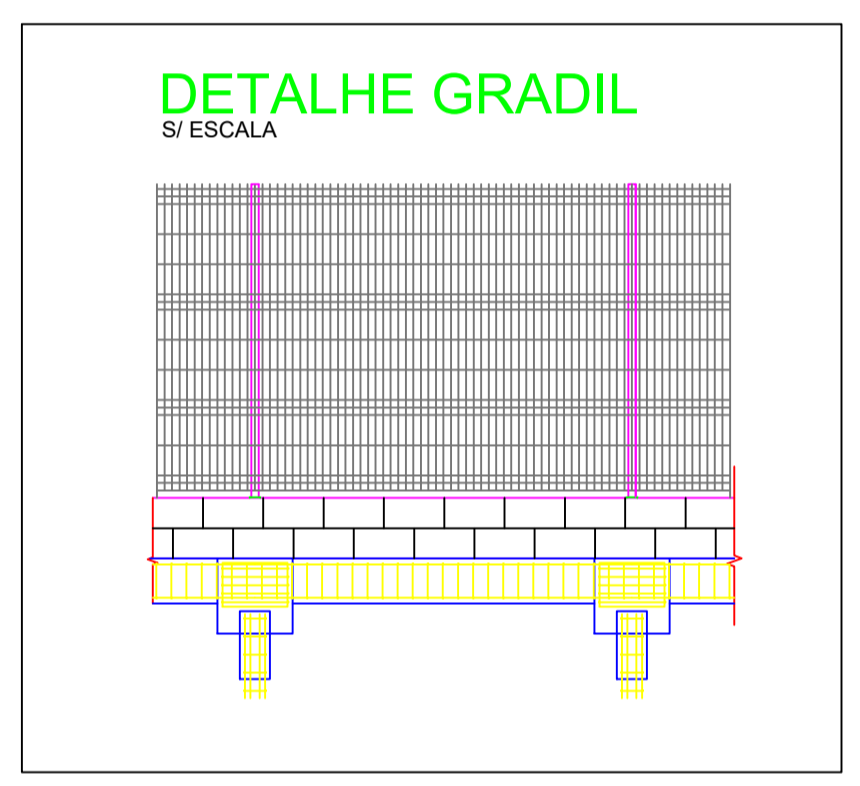


ARMADURA DO BLOCO DE FUNDAÇÃO

- 1) ARMADURA N3 - ESTRIBO HORIZONTAL
- 2) ARMADURA N2 - ESTRIBO VERTICAL

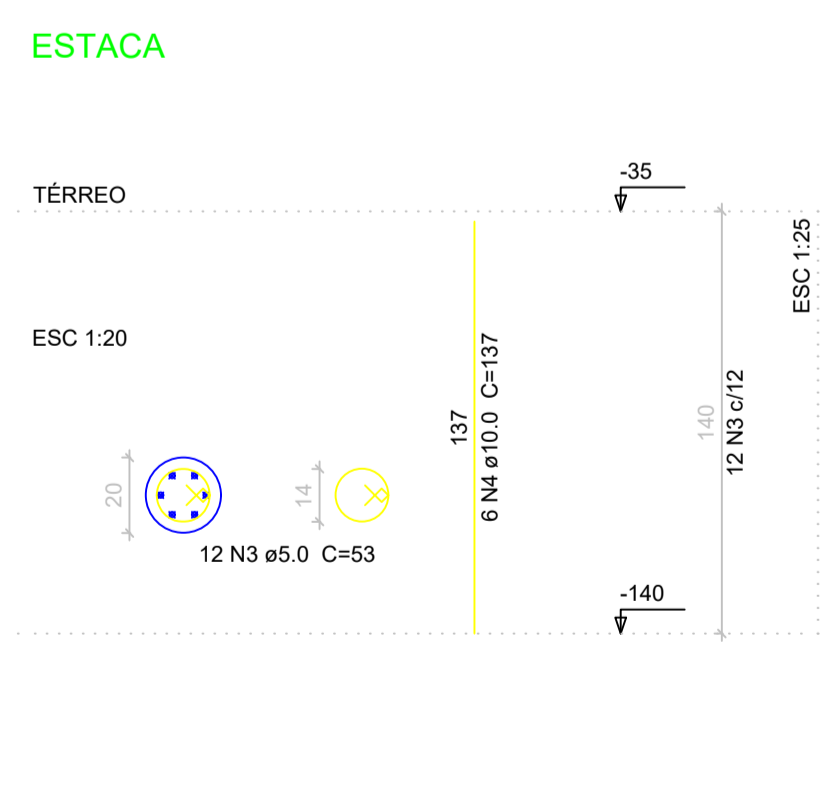
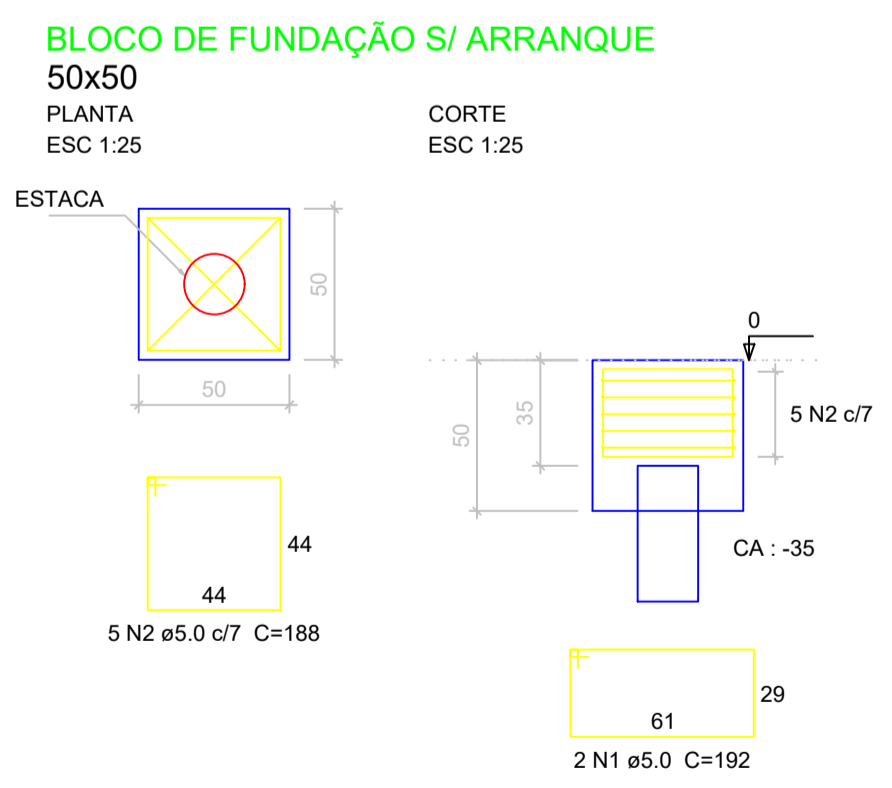
OBS: O comprimento unitário e a quantidade de barras descritos na relação do aço das vigas é somente para fins de orçamento. Para a armação das vigas deverá ser usado barras contínuas inteiras de 6 ou 12 metros, respeitando o traspasse mínimo de 45 cm onde houver necessidade.



Lista de Materiais	
1	Blocos de concreto (Classe B)
1.1	Família 14x19x39 (4 MPa)
1.1.1	Bloco de concreto (14x19x39) 3678 pc / 272.5 m ³

- NOTAS:
- =====
- a) SOBRE O CONCRETO:
- 1) Resistência característica do concreto PARA ESTACAS: FCK >= 250 kgf/cm² (25 MPa);
 - 2) Cimento do tipo CP II-32, CII-40 ou CP V-ARI;
 - 3) Fator água/cimento < ou = 0,55;
 - 4) Consumo mínimo de cimento > ou = 300 kg/m³
 - 5) Cobrimento Nominal Mínimo das armaduras em contato com o solo igual a 3,0 cm;
- ATENÇÃO: Os agregados a serem utilizados na confecção do concreto deverão ser areia grossa, brita 0 e brita 1
- b) Sobre o aço: CA-60B p/ Ø4,2mm e Ø 5.0mm e CA-50 p/ bitolas iguais ou superiores a Ø6,3mm.
- c) O Construtor deverá obedecer as NORMAS vigentes pertinentes à execução: (Cura, escoramentos, recobrimentos, apoios, traspasse de emendas da armadura, raios dos pinos para dobras e ganchos, fator água/cimento, etc.).

- CONSIDERAÇÕES DO PROJETO:
1. Nota sobre topografia: os projetos apresentados neste processo foram elaborados em levantamento planialtimétrico ou topográfico. Desta forma, todos os níveis e cotas apresentados nos projetos deverão ser confirmados antes da locação pelo executor e pelo fiscal de obra. Quaisquer problemas eventualmente encontrados na fase de execução deverão ser informados aos projetistas estruturais da equipe de projetos da SUDB/SACID/SINFRA-MT, para que, juntamente com o fiscal de obras e a empresa executora, seja sanado o mais breve possível, não acarretando, desta forma, prejuízo para ambas as partes. Qualquer execução diferente do supracitado exime por completo qualquer responsabilidade destes projetistas.
 2. Os projetistas estruturais apenas se responsabilizam pelas atividades técnicas dos projetos estruturais, contidas nas respectivas ART's, não ficando responsáveis, por quaisquer serviços de planejamento de obra, execução, logística, etc., que podem aparecer nas fases da obra.
 3. Demais construções ou reformas apontadas após a emissão das ART's dos projetos estruturais, não são de responsabilidade dos profissionais titulares deste projeto. Todos os serviços e procedimentos citados neste memorial descritivo, nos projetos estruturais, levantamentos quantitativos e nas ART's, foram demandados, conferidos e aprovados pela coordenadoria de projetos e superintendência da SUDB/SACID/SINFRA-MT.



Relação do aço
FUNDAÇÃO (25x)

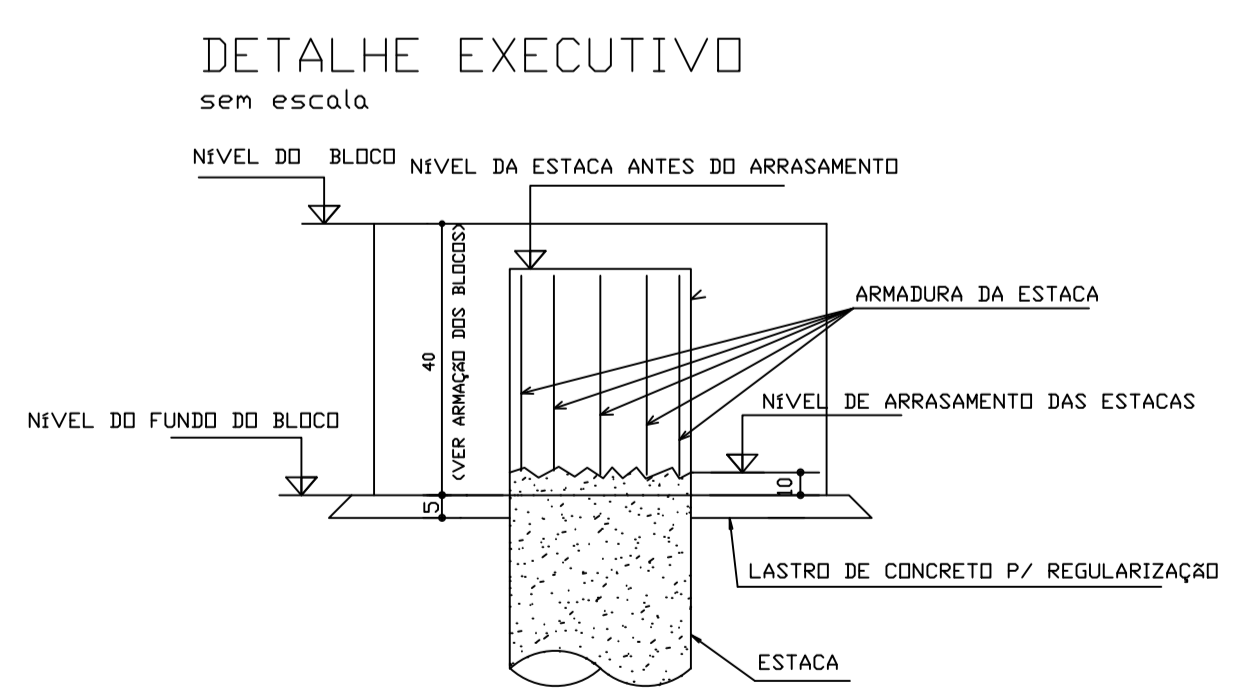
AÇO	N	DIAM	Q	UNIT (cm)	C.TOTAL (cm)
CA60	1	5.0	50	192	9600
CA60	2	5.0	125	188	23500
CA60	3	5.0	300	53	15900
CA50	4	10.0	150	137	20550

Resumo do aço

AÇO	DIAM	C.TOTAL (m)	PESO (kg)
CA50	10.0	205.5	129.1
CA60	5.0	490	74.2
PESO TOTAL			
CA50		129.1	
CA60		74.2	

Vol. de concreto total (C-25) = 4.25 m³
Área de forma total = 36.75 m²

ESTACA TRADO - MANUAL



SINFRA
Secretaria de Estado de Infraestrutura e Logística

Governo de
Mato Grosso

PROJETO ESTRUTURAL

OBRA: MURO DA DIRETORIA DE UNIDADE DESCONCENTRADA DE TANGARÁ DA SERRA - MT

PROPRIETÁRIO: SECRETARIA DE ESTADO DE MEIO AMBIENTE
CPF/ CNPJ: 03.507.415/0023-50

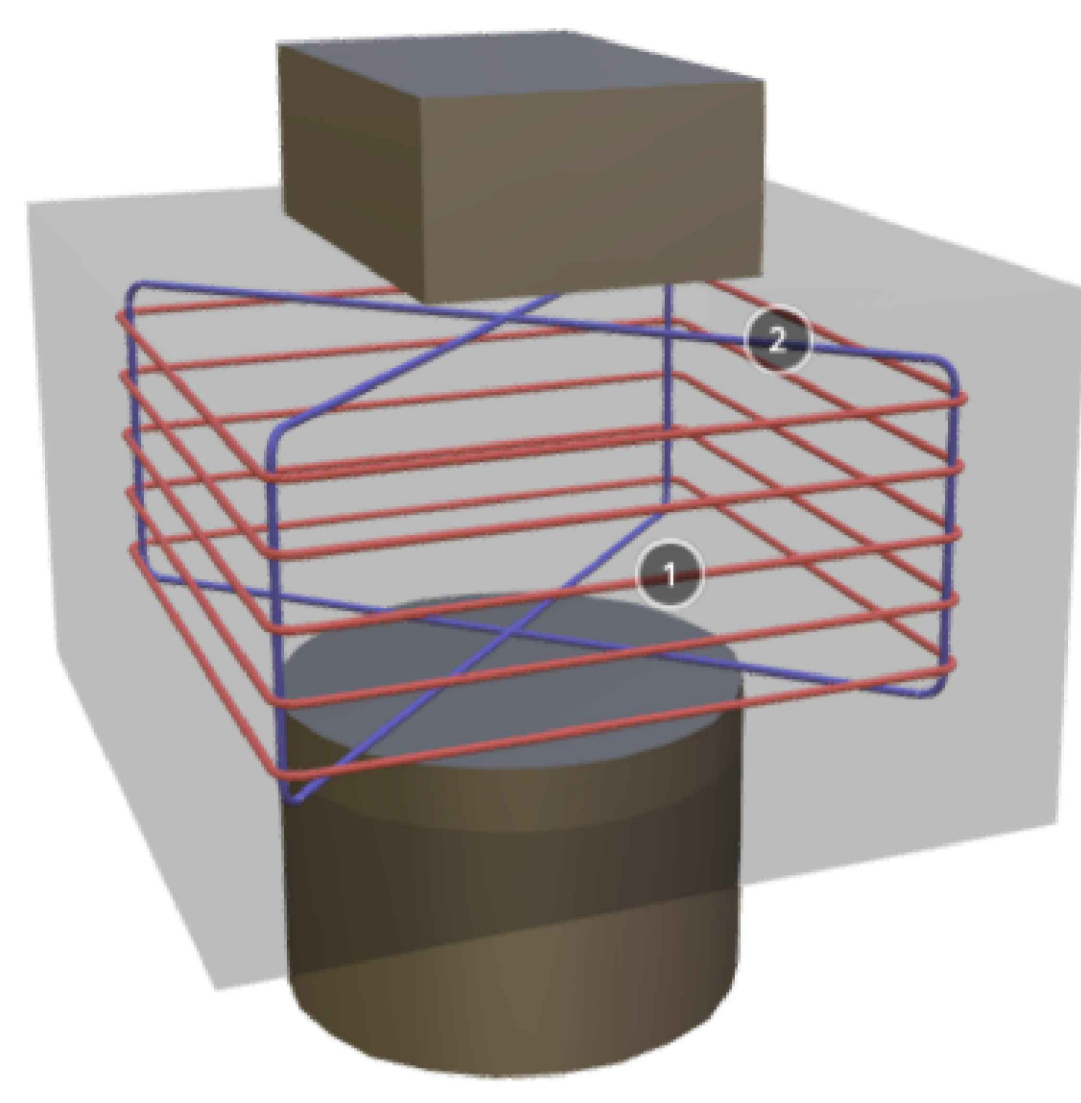
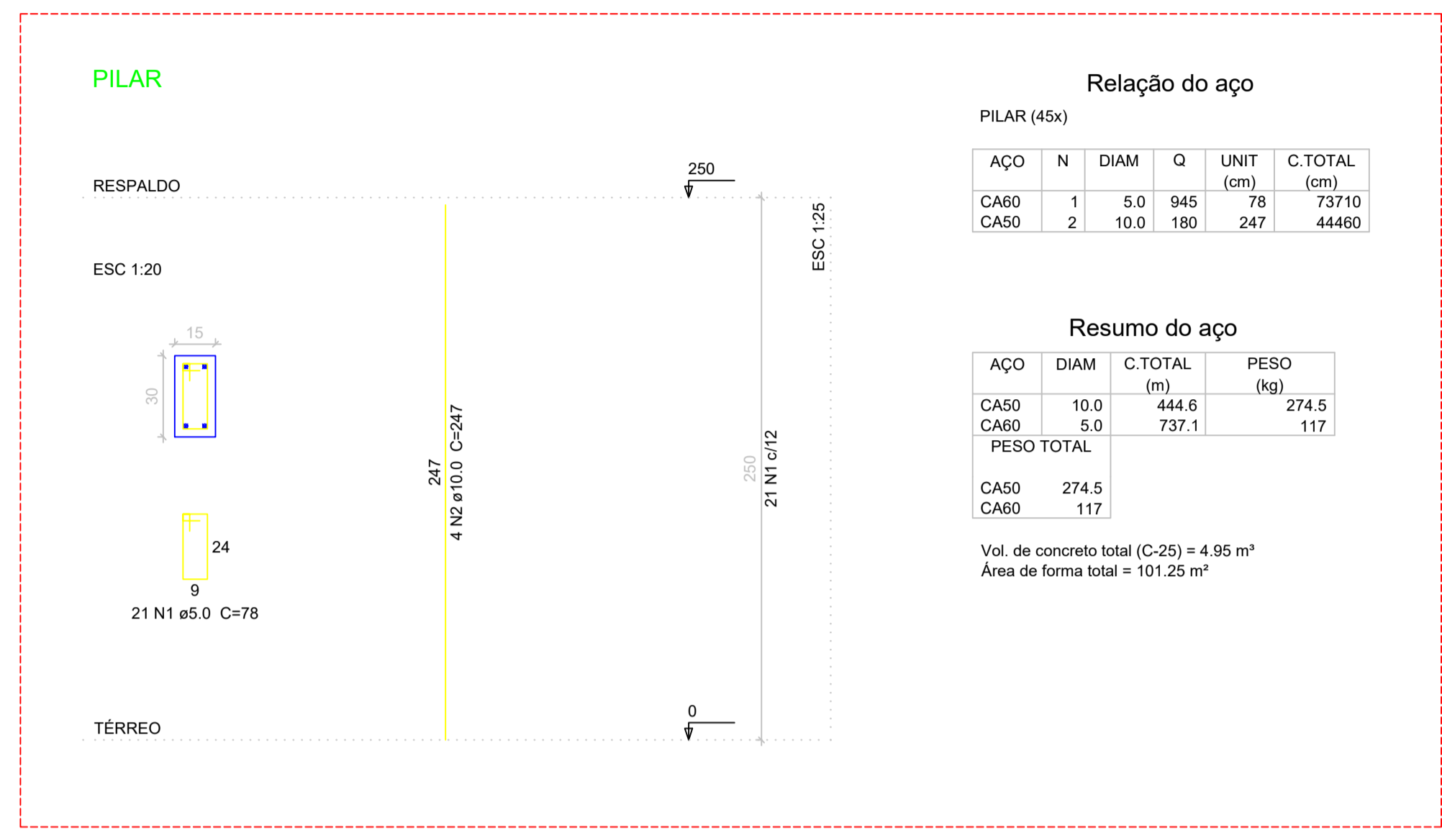
ENDEREÇO: TANGARÁ DA SERRA - MT

AUTOR DO PROJETO: PEDRO MIGUEL ARAUJO DO SANTO
CREA/ CAU: MT045990

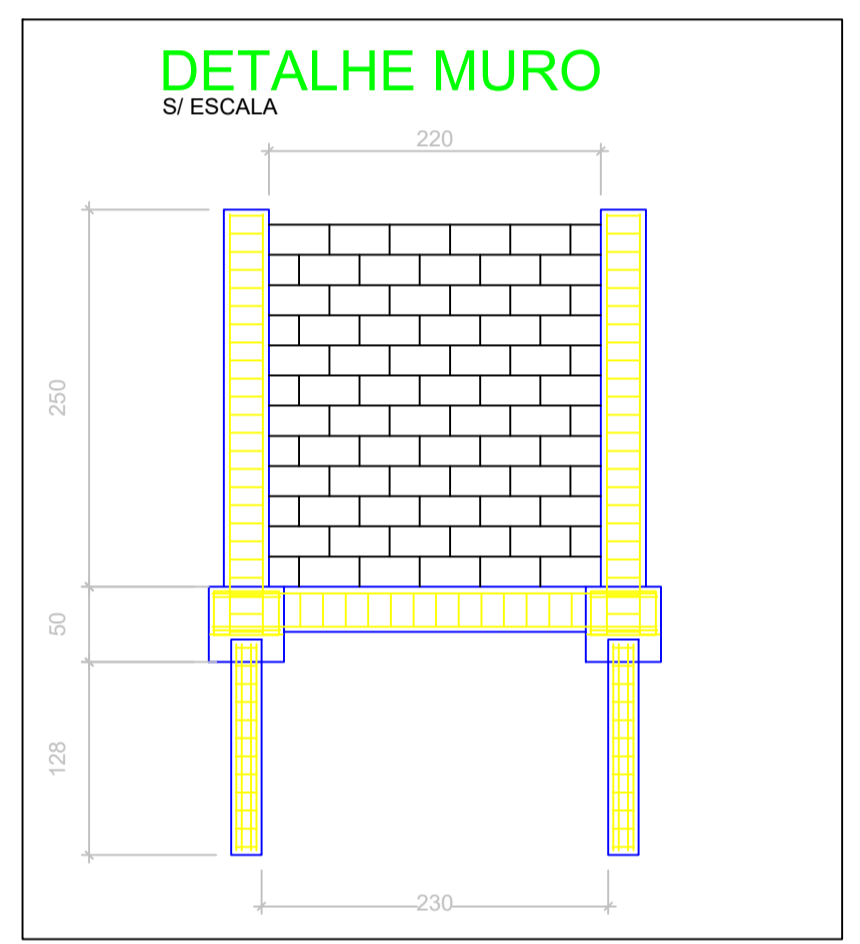
RESP. P/ EXECUÇÃO: PEDRO MIGUEL ARAUJO DO SANTO
CREA/ CAU: MT045990

ESCALA: INDICADA	ASSUNTO: MURO	FOLHA Nº: 01
DATA: OUTUBRO/2020		02
REVISÃO: REV. 01		

ÁREAS (m ²)	ESTATÍSTICAS		COEF. APROVEIT.	COORDENADAS GEOGRÁFICAS
	% OCUPAÇÃO	DEMAIS PAV.		



ARMADURA DO BLOCO DE FUNDAÇÃO
1) ARMADURA N3 - ESTRIBO HORIZONTAL
2) ARMADURA N2 - ESTRIBO VERTICAL



Lista de Materiais

1	Blocos de concreto (Classe B)	
1.1	Familia 14x19x39 (4 MPa)	
1.1.1	Bloco de concreto (14x19x39)	3678 pc / 272.5 m³

NOTAS:
=====

a) SOBRE O CONCRETO:

- a.1) Resistência característica do concreto PARA ESTACAS: FCK >= 250 kgf/cm² (25 MPa);
- a.2) Cimento do tipo CP II-32, CII-40 ou CP V-ARI;
- a.3) Fator água/cimento < ou = 0,55;
- a.4) Consumo mínimo de cimento > ou = 300 kg/m³
- a.5) Cobrimento Nominal Mínimo das armaduras em contato com o solo igual a 3,0 cm;

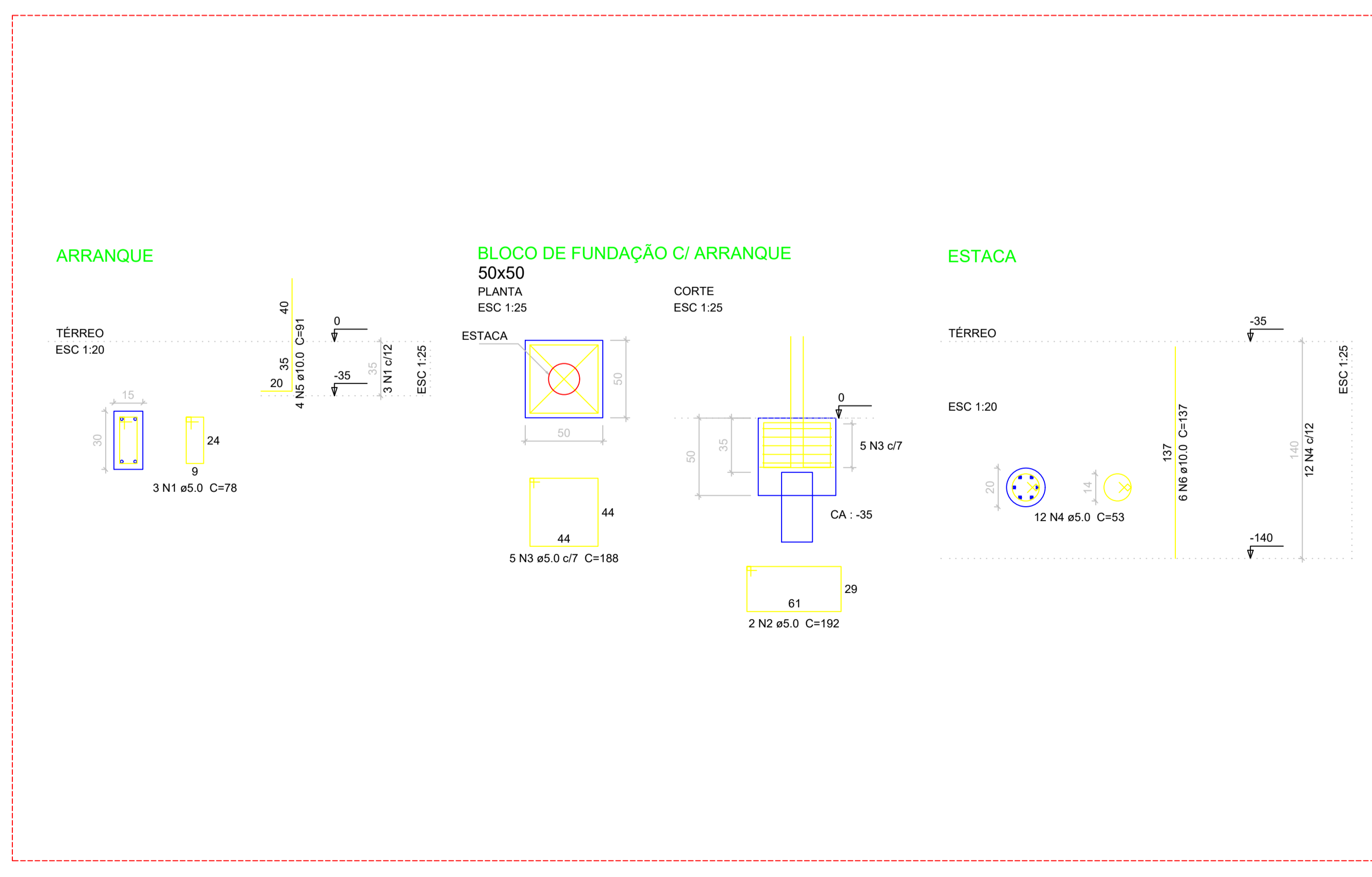
ATENÇÃO: Os agregados a serem utilizados na confecção do concreto deverão ser areia grossa, brita 0 e brita 1

b) Sobre o aço: CA-60B p/ Ø4,2mm e Ø 5.0mm e CA-50 p/ bitolas iguais ou superiores a Ø6,3mm.

c) O Construtor deverá obedecer as NORMAS vigentes pertinentes à execução: (Cura, escoramentos, recobrimentos, apoios, traspasse de emendas da armadura, raios dos pinos para dobras e ganchos, fator água/cimento, etc.).

CONSIDERAÇÕES DO PROJETO:

1. Nota sobre topografia: os projetos apresentados neste processo foram elaborados sem levantamento planialtimétrico ou topográfico. Desta forma, todos os níveis e cotas apresentados nos projetos deverão ser confirmados antes da locação pelo executor e pelo fiscal de obra. Quaisquer problemas eventualmente encontrados na fase de execução deverão ser informados aos projetistas estruturais da equipe de projetos da SUDB/SACID/SINFRA-MT, para que, juntamente com o fiscal de obras e a empresa executora, seja sanado o mais breve possível, não acarretando, desta forma, prejuízo para ambas as partes. Qualquer execução diferente do supracitado exime por completo qualquer responsabilidade destes projetistas.
2. Os projetistas estruturais apenas se responsabilizam pelas atividades técnicas dos projetos estruturais, contidas nas respectivas ART's, não ficando responsáveis, por quaisquer serviços de planejamento de obra, execução, logística, etc., que podem aparecer nas fases da obra.
3. Demais construções ou reformas apontadas após a emissão das ART's dos projetos estruturais, não são de responsabilidade dos profissionais titulares deste projeto. Todos os serviços e procedimentos citados neste memorial descritivo, nos projetos estruturais, levantamentos quantitativos e nas ART's, foram demandados, conferidos e aprovados pela coordenadoria de projetos e superintendência da SUDB/SACID/SINFRA-MT.



Relação do aço

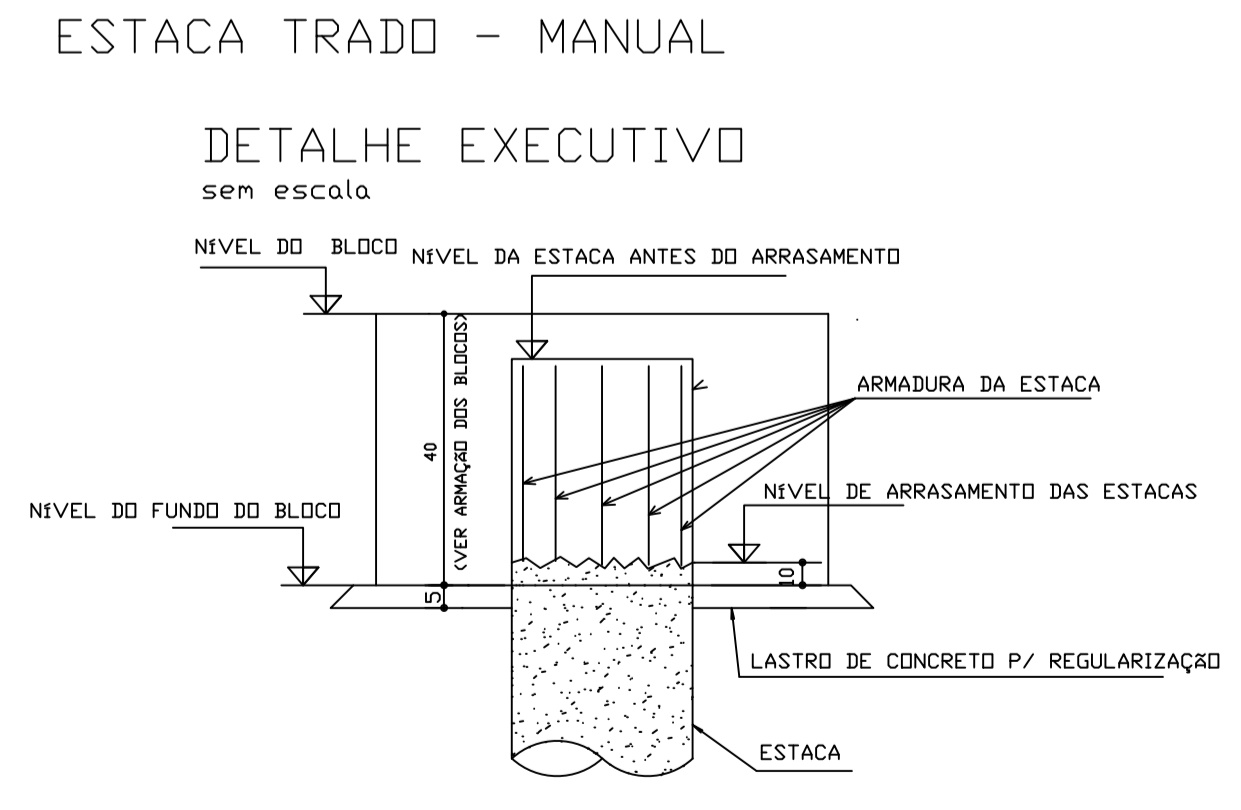
FUNDAÇÃO (45x)

AÇO	N	DIAM	Q	UNIT (cm)	C.TOTAL (cm)
CA60	1	5.0	135	78	10530
CA60	2	5.0	90	192	17280
CA60	3	5.0	225	188	42300
CA60	4	5.0	540	53	28620
CA50	5	10.0	180	93	16740
CA50	6	10.0	270	137	36990

Resumo do aço

AÇO	DIAM	C.TOTAL (m)	PESO (kg)
CA50	10.0	537.3	337.5
CA60	5.0	987.3	153.0
PESO TOTAL			
CA50		337.5	
CA60		153.0	

Vol. de concreto total (C-25) = 7.65 m³
Área de forma total = 66.15 m²



CARIMBO

SINFRA
Secretaria
de Estado de
Infraestrutura
e Logística

Governo de
Mato Grosso

PROJETO ESTRUTURAL

OBRA: MURO DA DIRETORIA DE UNIDADE DESCONCENTRADA DE TANGARÁ DA SERRA - MT

PROPRIETÁRIO: SECRETARIA DE ESTADO DE MEIO AMBIENTE
CPF/CNPJ: 03.507.415/0023-50

ENDEREÇO: TANGARÁ DA SERRA - MT

AUTOR DO PROJETO: PEDRO MIGUEL ARAUJO DO SANTO
CREA/CAU: MT045990

RESP. P/ EXECUÇÃO: PEDRO MIGUEL ARAUJO DO SANTO
CREA/CAU: MT045990

ESCALA	INDICADA	ASSUNTO	MURO	FOLHA Nº
DATA	OCTUBRO/2020			02
REVISÃO	REV. 01			/02

ÁREAS (m²)	ESTATÍSTICAS		COEF. APROVEIT.	COORDENADAS GEOGRÁFICAS
	% OCUPAÇÃO	DEMAIS PAV.		
TÉRREO				

FORMATO A1 (841x594mm)